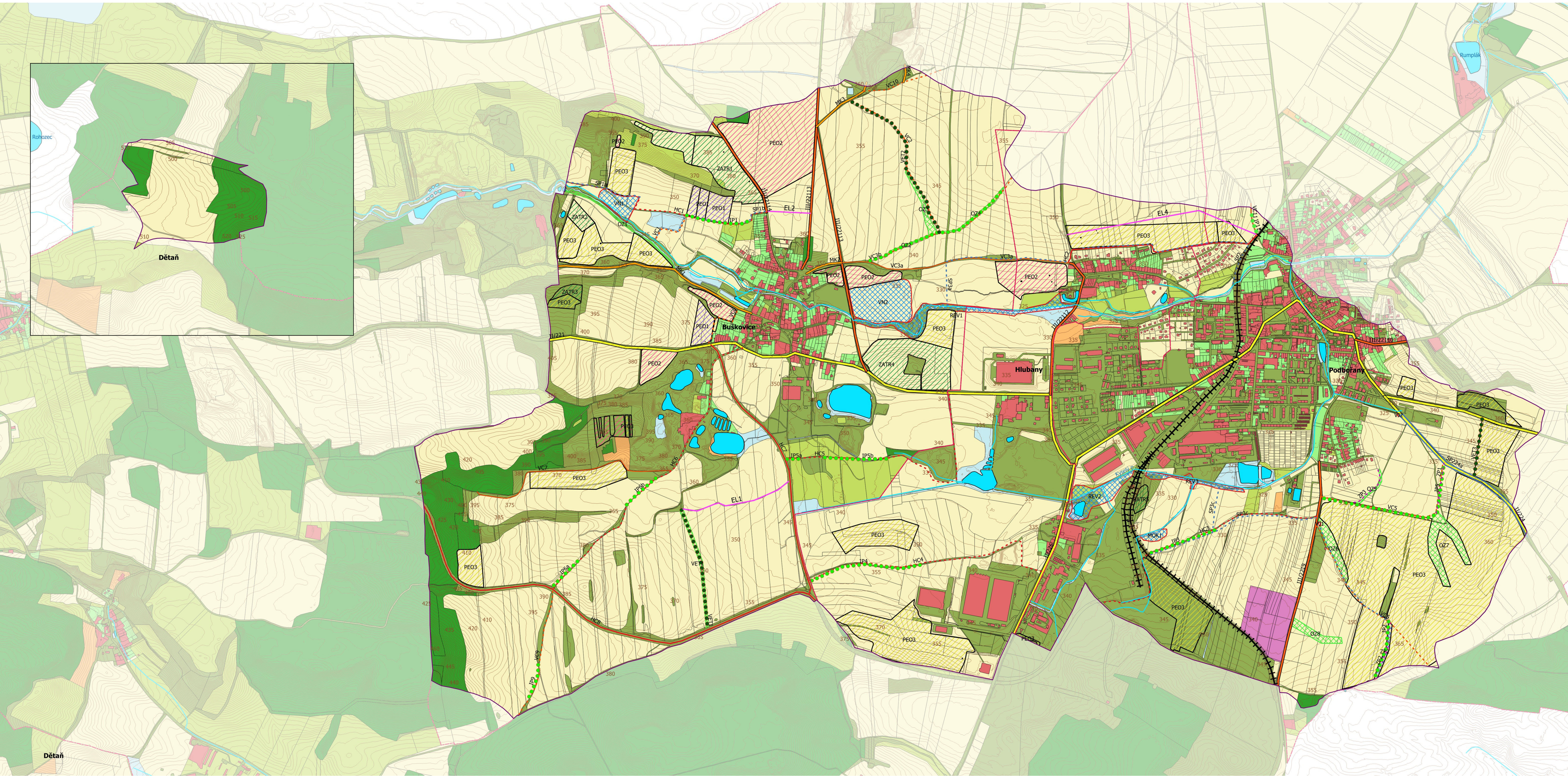
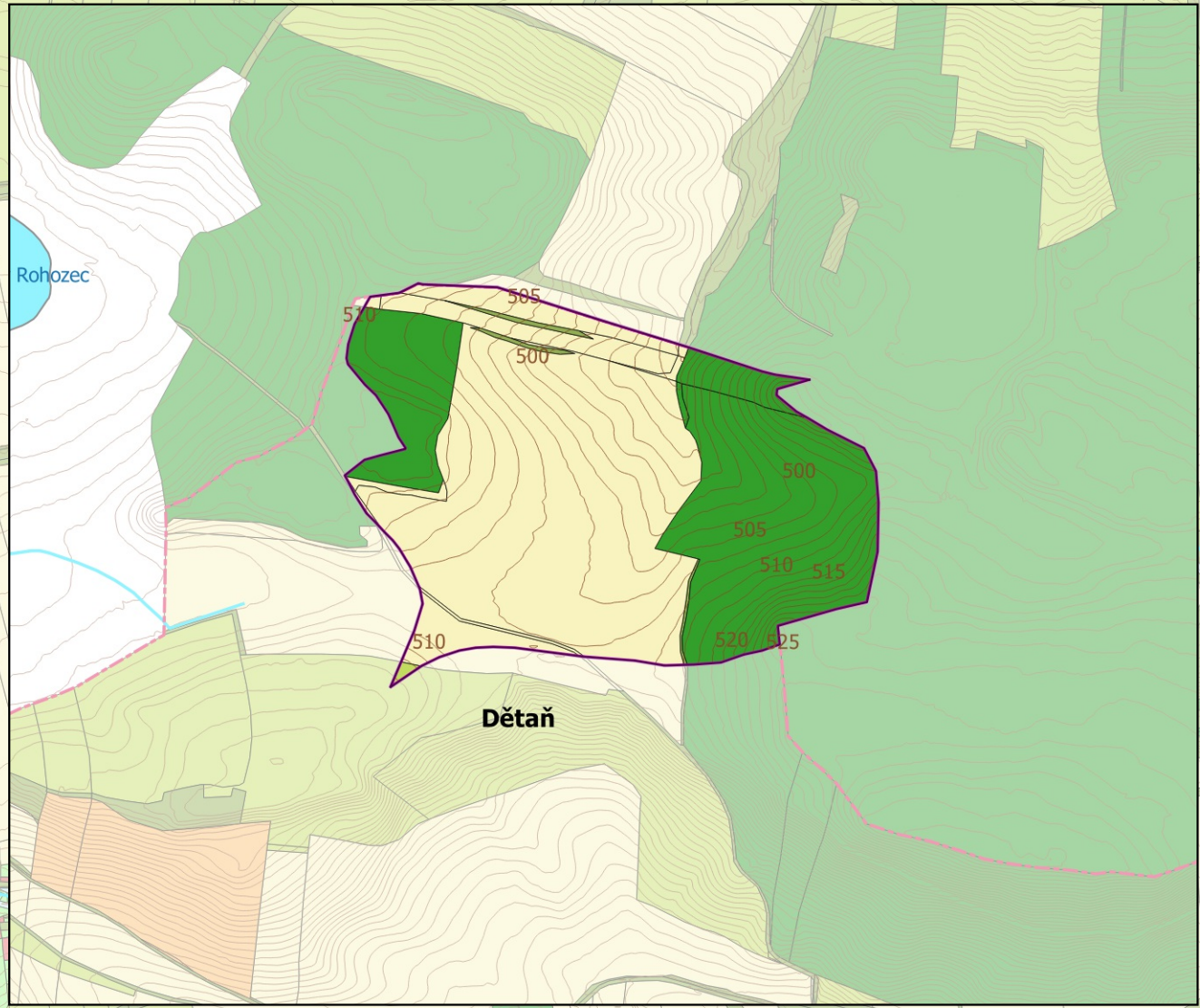


Návrh komplexního systému protieročních a protipovodňových opatření

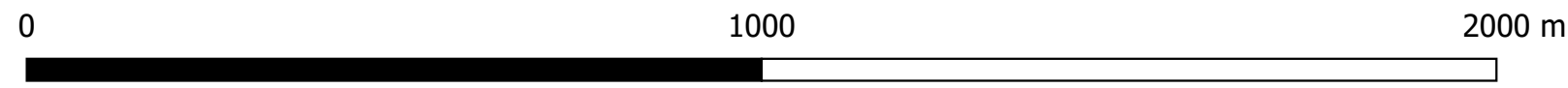


LEGENDA

- Obvod studie - návrh
- Hranice k.ú.
- Hranice půdních bloků LPIS
- Vodní plochy
- Vodní toky
- Erozně hodnocené plochy (EHP)
- Návrhy TPEO dle územního plánu
- Organizační protieroční opatření**
- PEO1, CP = 0,084
- PEO2, CP = 0,121
- PEO3, CP = 0,142
- ZATR = zatravnění

- Liniové prvky - návrh**
- železnice
- silnice II. třídy
- silnice III. třídy
- místní komunikace
- hlavní polní cesta
- hlavní polní cesta - návrh
- vedlejší polní cesta
- vedlejší polní cesta - návrh
- interakční prvek - stav
- interakční prvek - návrh
- větrolam - návrh
- odvodňovací příkop - stav
- odvodňovací příkop - návrh
- záchytný příkop - návrh

- Plošné prvky - návrh**
- VHO - návrh
- ZELEŇ - návrh
- Druh pozemku dle KN**
- orná půda
- trvalý travní porost
- les
- ostatní plocha
- vodní plocha
- chmelnice
- ovocný sad
- zastavěná plocha a nádvoří
- zahrada



G-servis Praha spol. s r.o.
Trenovského 622/11
163 00 Praha 6 - Řepy

STUDIE ODTOKOVÝCH POMĚRŮ BUŠKOVICE
Datum: 10/2018
M 1: 10 000
Mapa 14 - Návrh komplexního systému
protieročních a protipovodňových opatření

Zpracoval:
Ing. Zuzana Skřivanová, Ph.D.
Ing. Tomáš Málek
Ing. Jana Totušková

Investor:
Státní pozemkový úřad
Krajský pozemkový úřad pro Ústecký kraj
Pobočka Loupy